

OBMYŚLAM ŚWIAT

...WYDANIE DRUGIE,
POPRAWIONE





PROJEKT EDUKACJI KULTURALNEJ W ROKU WISŁAWY SZYMBORSKIEJ:



100 w.s.

2023 • ROK WISŁAWY SZYMBORSKIEJ

PATRONAT:

FUNDACJA WISŁAWY SZYMBORSKIEJ



PROJEKT:



INTERDYSCYPLINARNY

MIĘDZYPOKOLENIOWY

MIĘDZYŚRODOWISKOWY





PARTNERZY:



Wydział Oświaty i Wychowania



Ośrodek Pomocy Społecznej
Dzielnicy Ochota

m.st. Warszawy



**Akademia
Pedagogiki
Specjalnej**
im. Marii Grzegorzewskiej

rok założenia 1922



WARSZTATY HUMANISTYCZNE



WARSZTATY HUMANISTYCZNE



WARSZTATY HUMANISTYCZNE



WARSZTATY HUMANISTYCZNE



WARSZTATY HUMANISTYCZNE



WARSZTATY HUMANISTYCZNE



WARSZTATY HUMANISTYCZNE



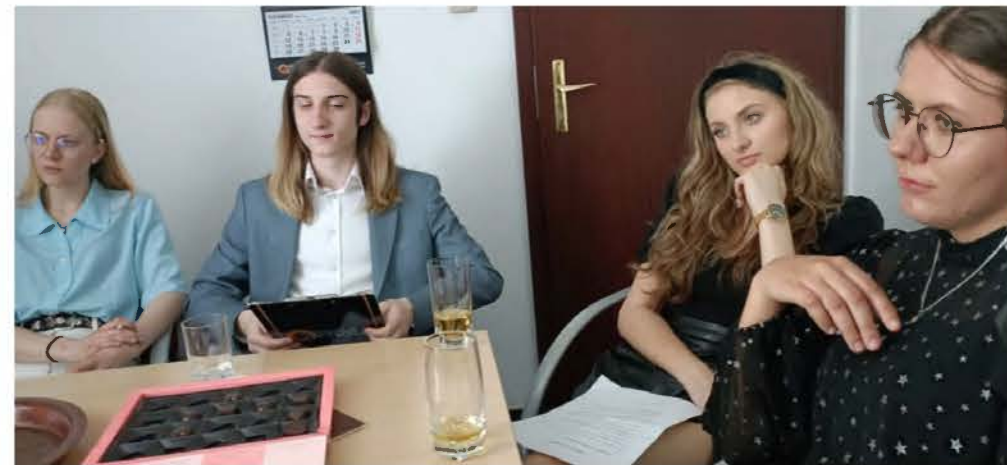
SPOTKANIE W OŚRODKU KULTURY OCHOTY I WYWIAD



SPOTKANIE W OŚRODKU KULTURY OCHOTY I WYWIAD



SPOTKANIE W OŚRODKU KULTURY OCHOTY I WYWIAD



SPOTKANIE W OŚRODKU KULTURY OCHOTY I WYWIAD



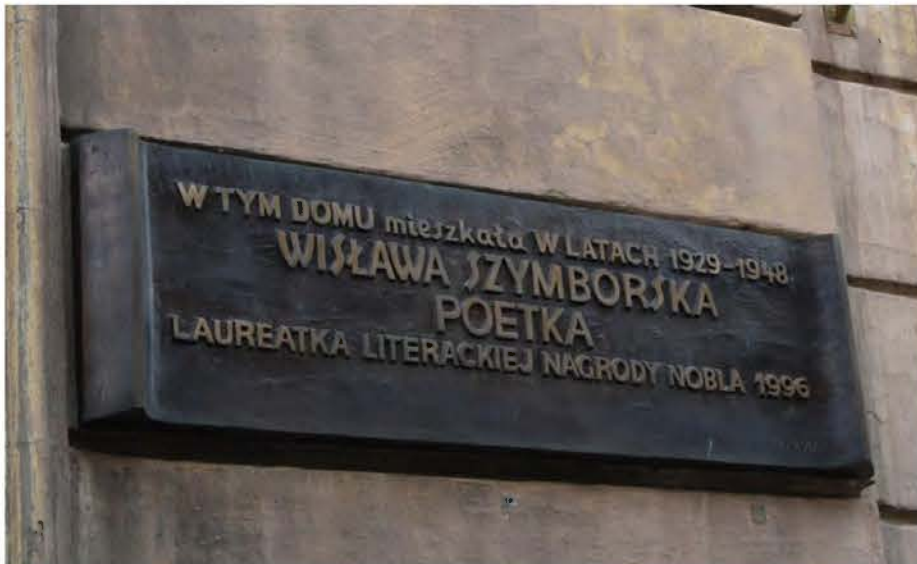
WYCIECZKA ŚLADAMI WISŁAWY SZYMBORSKIEJ



WYCIECZKA ŚLADAMI WISŁAWY SZYMBORSKIEJ



WYCIECZKA ŚLADAMI WISŁAWY SZYMBORSKIEJ



WYCIECZKA ŚLADAMI WISŁAWY SZYMBORSKIEJ



WYCIECZKA ŚLADAMI WISŁAWY SZYMBORSKIEJ



WYCIECZKA ŚLADAMI WISŁAWY SZYMBORSKIEJ



WYCIECZKA ŚLADAMI WISŁAWY SZYMBORSKIEJ



WYCIECZKA ŚLADAMI WISŁAWY SZYMBORSKIEJ



PRZYGOTOWANIA...





OBMYŚLANIE ŚWIATA Z MIKOŁAJEM dzielnicowy przegląd dla przedszkoli

- ✓ 17 przedszkoli z terenu dzielnicy Ochota
- ✓ **Kategoria małych form scenicznych:**
142 uczestników przygotowanych przez 23 nauczycieli
- ✓ **Kategoria plastyczna „Mój dziecięcy świat”:**
178 uczestników przygotowanych przez 52 nauczycieli
171 prac
- ✓ 2 tury uroczystości finałowej, 33 równorzędne nagrody

ŁĄCZNIE: 340 uczestników i 75 nauczycieli

OBMYŚLANIE ŚWIATA Z MIKOŁAJEM



OBMYŚLANIE ŚWIATA Z MIKOŁAJEM



OBMYŚLANIE ŚWIATA Z MIKOŁAJEM



KAWIARNIA TAM ALBO NIE TAM



KAWIARNIA TAM ALBO NIE TAM – stolik Filozofów i Marzycieli



KAWIARNIA TAM ALBO NIE TAM – stolik Szyderców



KAWIARNIA TAM ALBO NIE TAM – stolik Zakochanych



KAWIARNIA TAM ALBO NIE TAM – stolik Dojrzałej Młodzieży



KAWIARNIA TAM ALBO NIE TAM – stolik Aktywistek



KAWIARNIA TAM ALBO NIE TAM – Kelnerzy



KAWIARNIA TAM ALBO NIE TAM – Wokaliści





KAWIARNIA TAM ALBO NIE TAM: Barmani, Kierownik Sali, Główny Cukiernik



KAWIARNIA TAM ALBO NIE TAM - Goście



KAWIARNIA TAM ALBO NIE TAM – po premierze...





KAWIARNIA TAM ALBO NIE TAM – po premierze... 😊



ŁĄCZNIE:

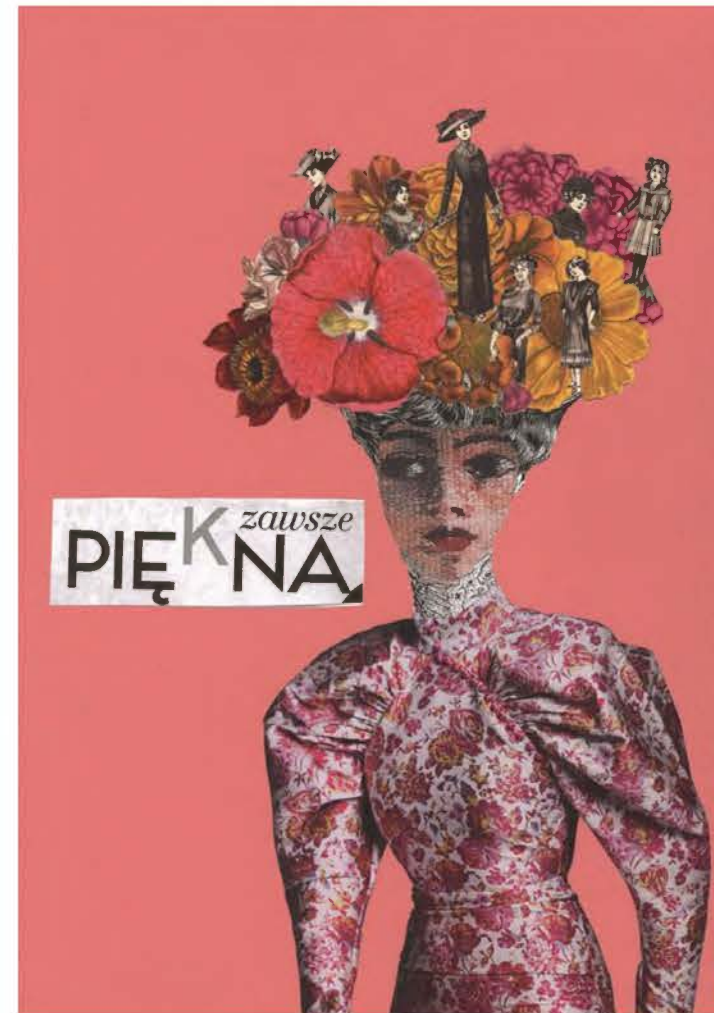
19 aktorów
6 wokalistów
6 pokazów
400 widzów

6 instruktorów
8 osób - obsługa

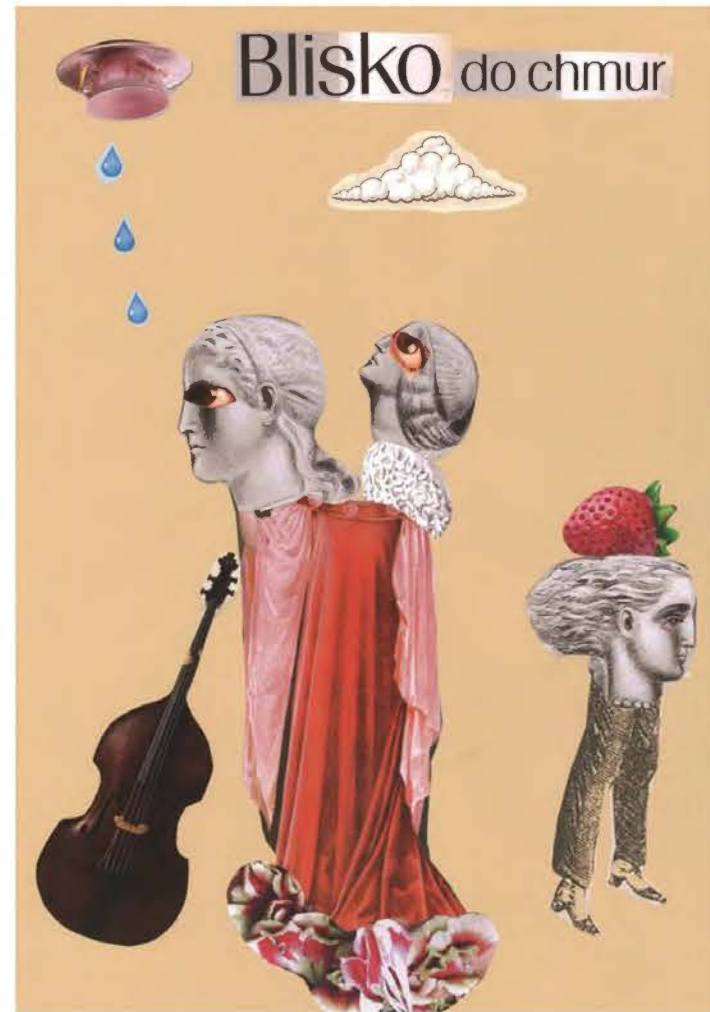
KALENDARZ



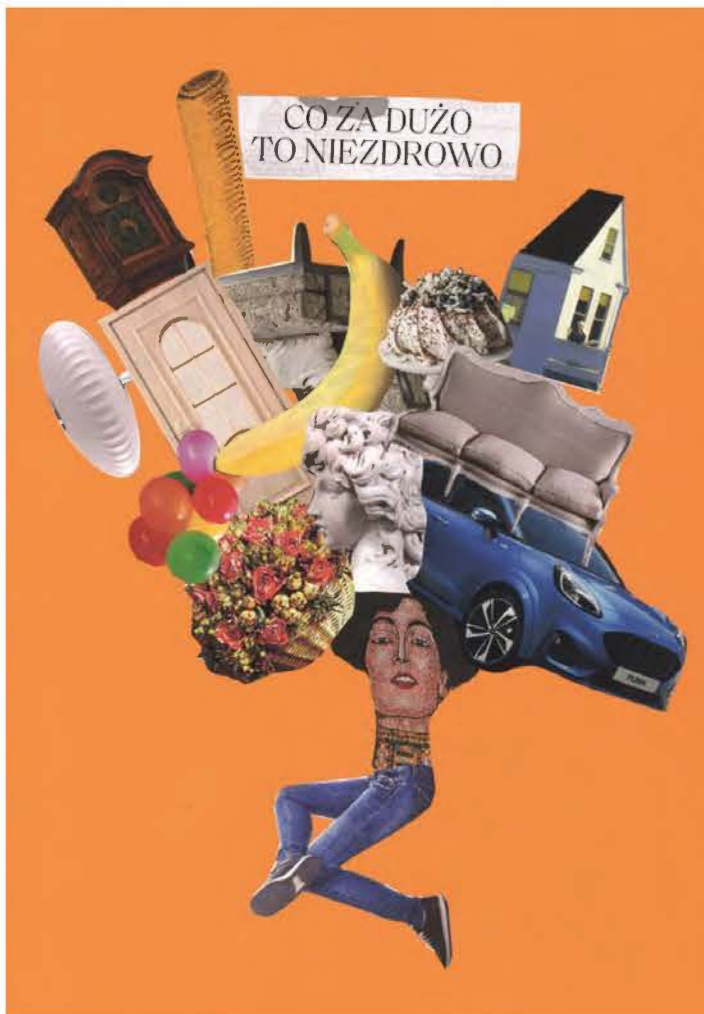
KALENDARZ



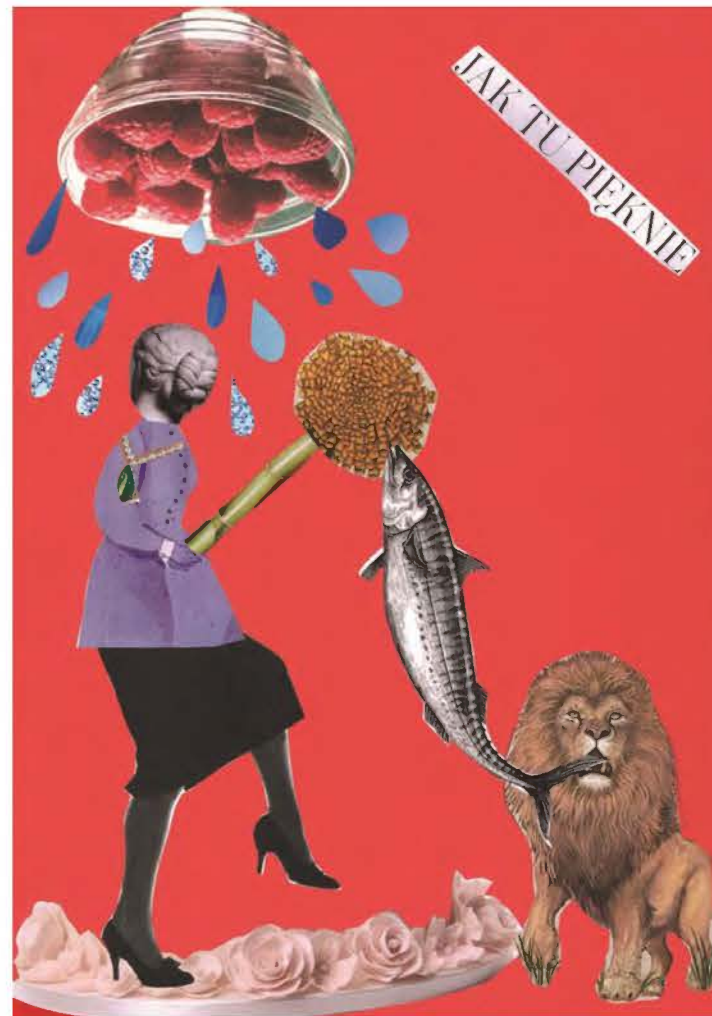
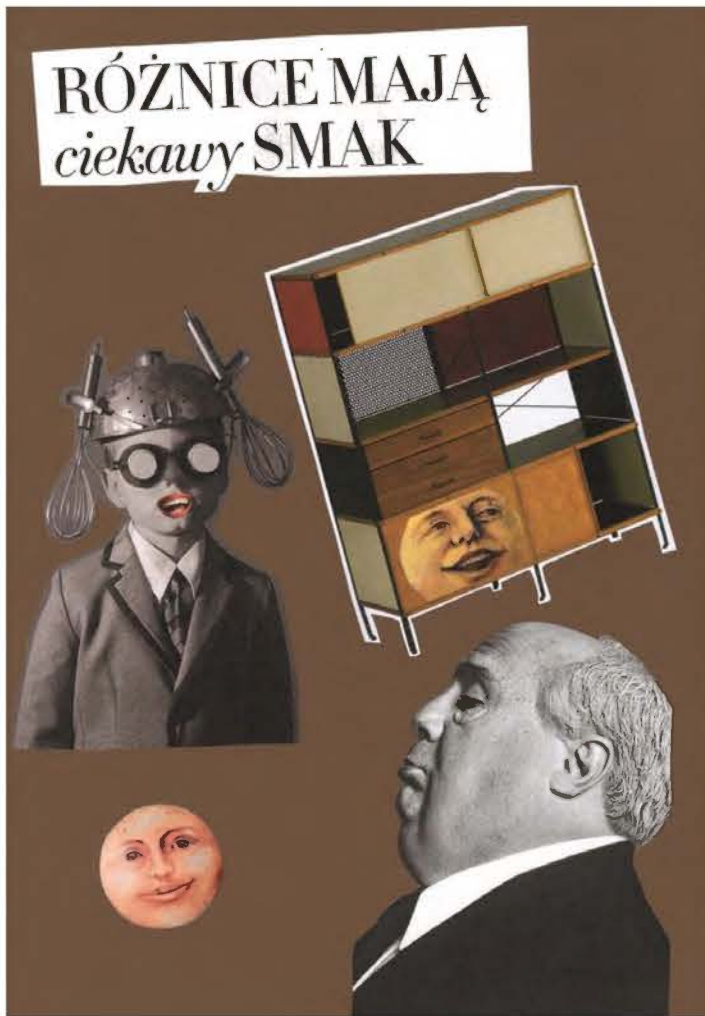
KALENDARZ



KALENDARZ



KALENDARZ





INTERDYSYCYPLINARNY PRZEGLĄD ARTYSTYCZNY:

KATEGORIE: **5 kategorii:** plastyczna, recytatorska, fotograficzna, literacko-publicystyczna, wokalna

UCZESTNICY: **26 placówek**, w tym:

- 14 szkół
- 3 placówki oświatowo-wychowawczych
- 1 placówka opiekuńczo-wychowawcza
- 1 instytucja kultury
- 1 MAL
- 6 placówek wsparcia

264 uczestników (w tym 3 zgłoszenia indywidualne)

50 nauczycieli, instruktorów, opiekunów

115 stworzonych prac plastycznych

REZULTATY: **15** stworzonych prac fotograficznych

78 stworzonych prac literackich

NAGRODY: **34** wyróżnienia, **35** nagród + **Grand Prix**

INTERDYSCIPLINARNY PRZEGLĄD ARTYSTYCZNY - FINAŁ



INTERDYSYPLINARNY PRZEGLĄD ARTYSTYCZNY - FINAŁ

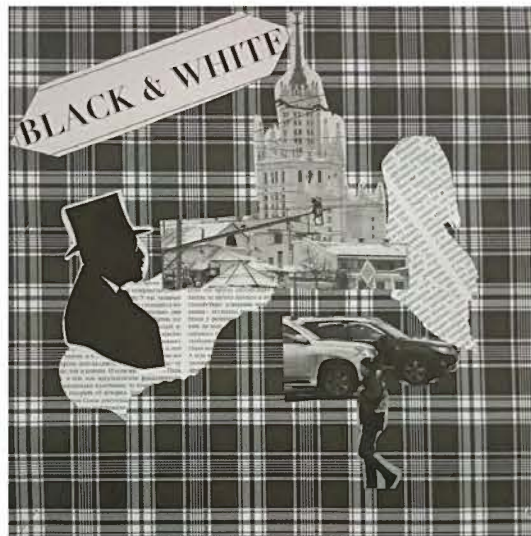
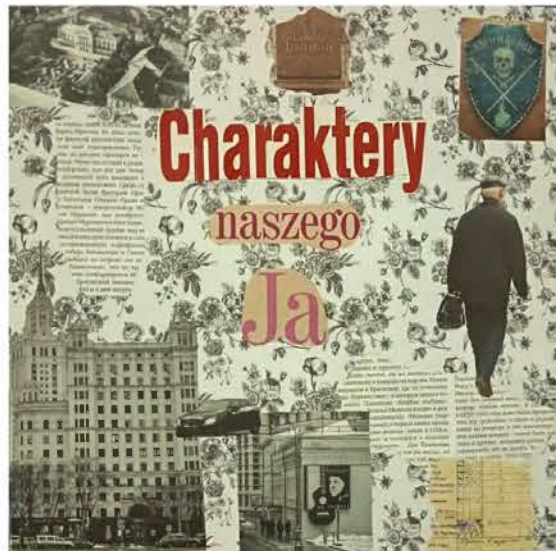




INTERDYSKCYPLINARNY PRZEGLĄD ARTYSTYCZNY: FINAŁ - KATEGORIA RECYTATORSKA



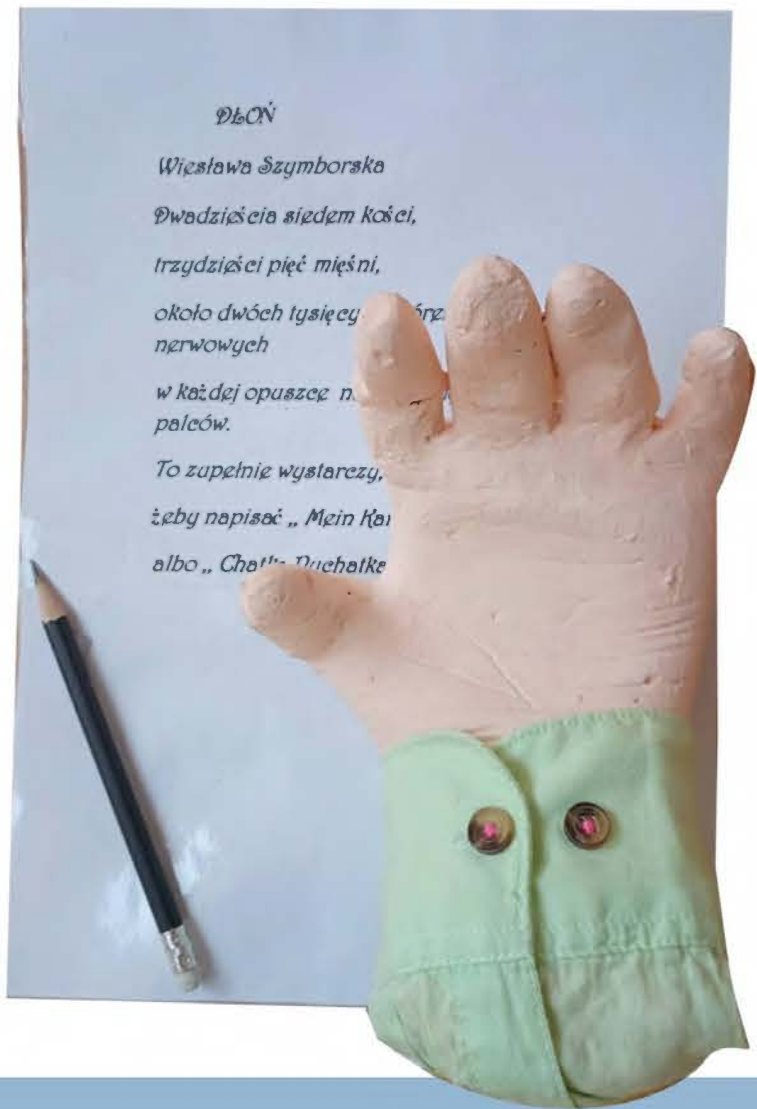
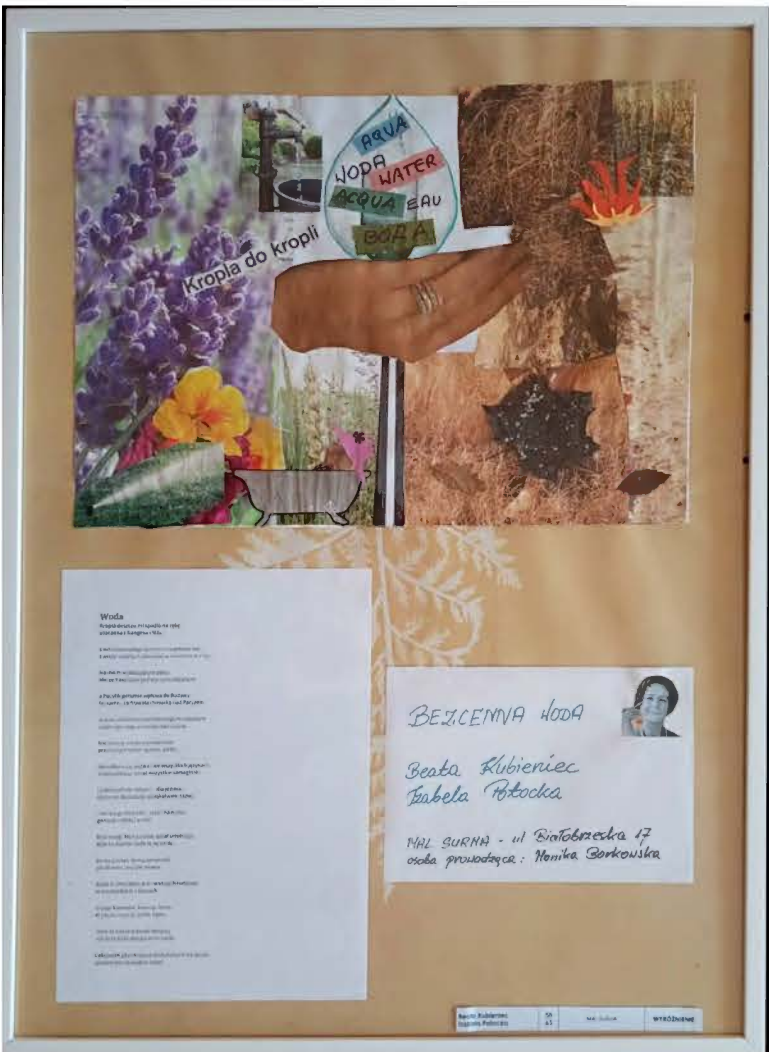
INTERDYSYCYPLINARNY PRZEGLĄD ARTYSTYCZNY: KATEGORIA PLASTYCZNA



INTERDYSYPLINARNY PRZEGLĄD ARTYSTYCZNY: KATEGORIA PLASTYCZNA



INTERDYSCYPLINARNY PRZEGLĄD ARTYSTYCZNY: KATEGORIA PLASTYCZNA



INTERDYSYCYPLINARNY PRZEGLĄD ARTYSTYCZNY: KATEGORIA PLASTYCZNA



INTERDYSCYPLINARNY PRZEGLĄD ARTYSTYCZNY: KATEGORIA PLASTYCZNA



INTERDYSYCYPLINARNY PRZEGLĄD ARTYSTYCZNY: KATEGORIA PLASTYCZNA



INTERDYSYCYPLINARNY PRZEGLĄD ARTYSTYCZNY: KATEGORIA PLASTYCZNA



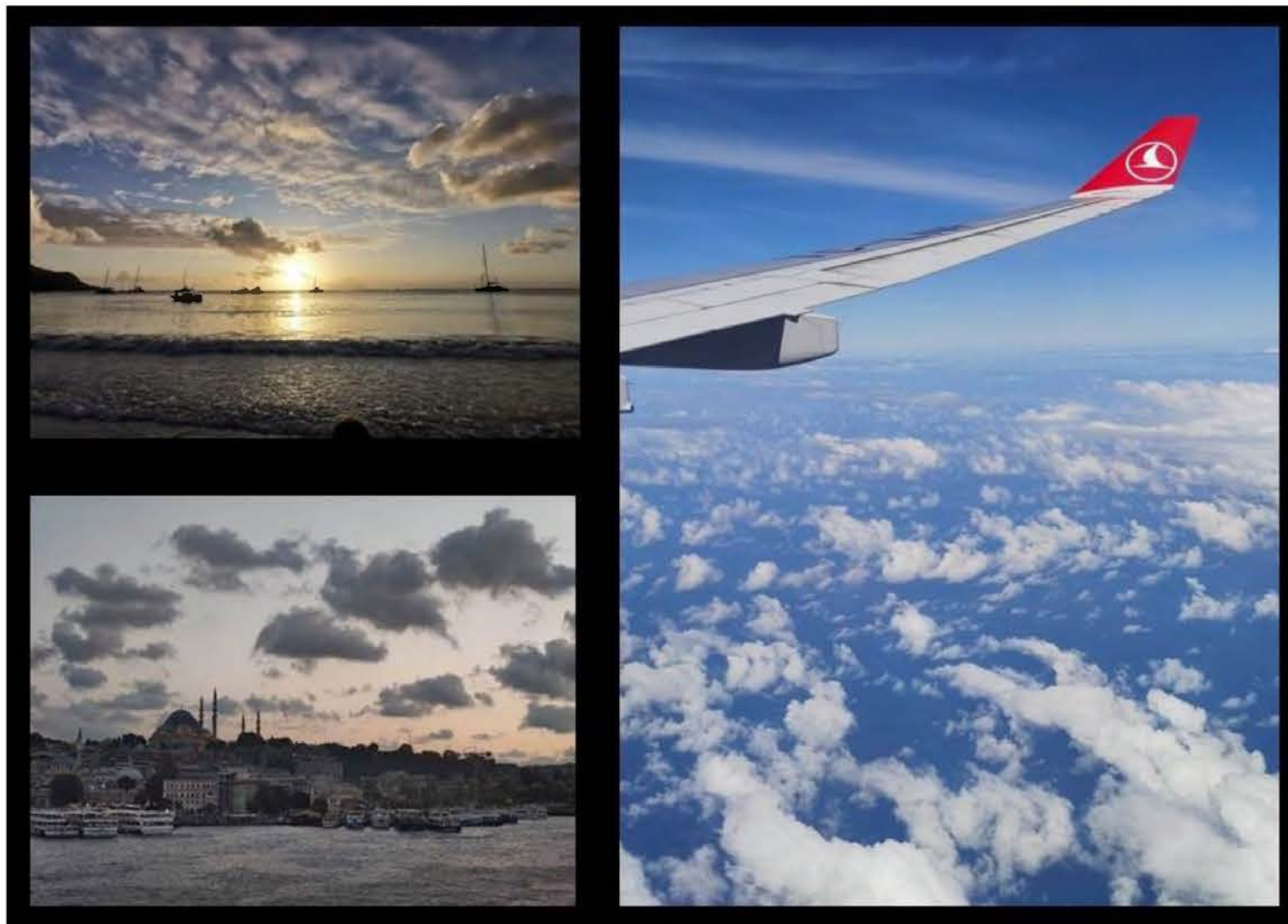
INTERDYSCYPLINARNY PRZEGLĄD ARTYSTYCZNY: KATEGORIA FOTOGRAFICZNA



INTERDYSYPLINARNY PRZEGLĄD ARTYSTYCZNY: KATEGORIA FOTOGRAFICZNA



INTERDYSCYPLINARNY PRZEGLĄD ARTYSTYCZNY: KATEGORIA FOTOGRAFICZNA



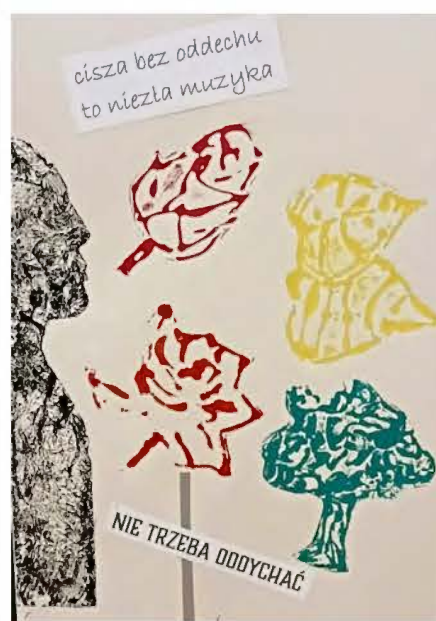
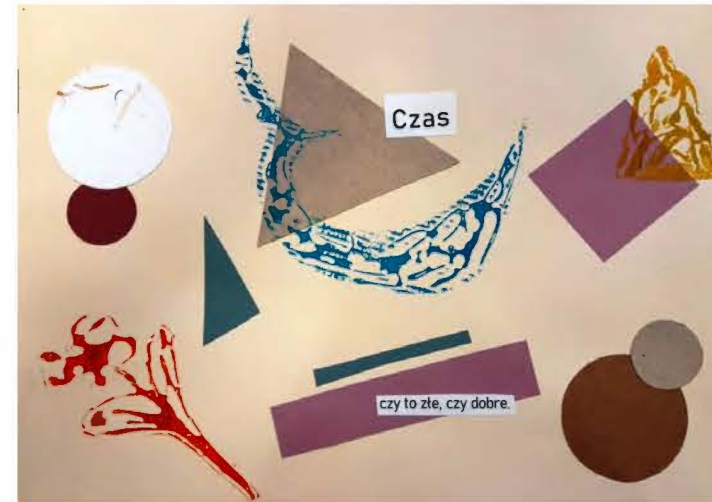
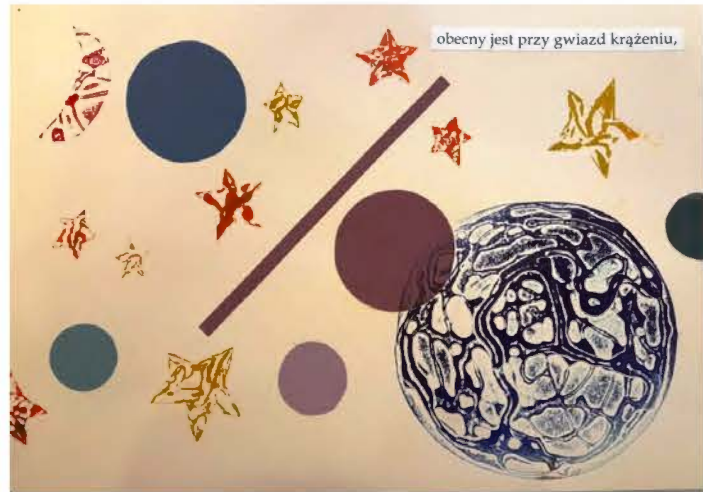
MINECRAFTOWE ŚWIATY



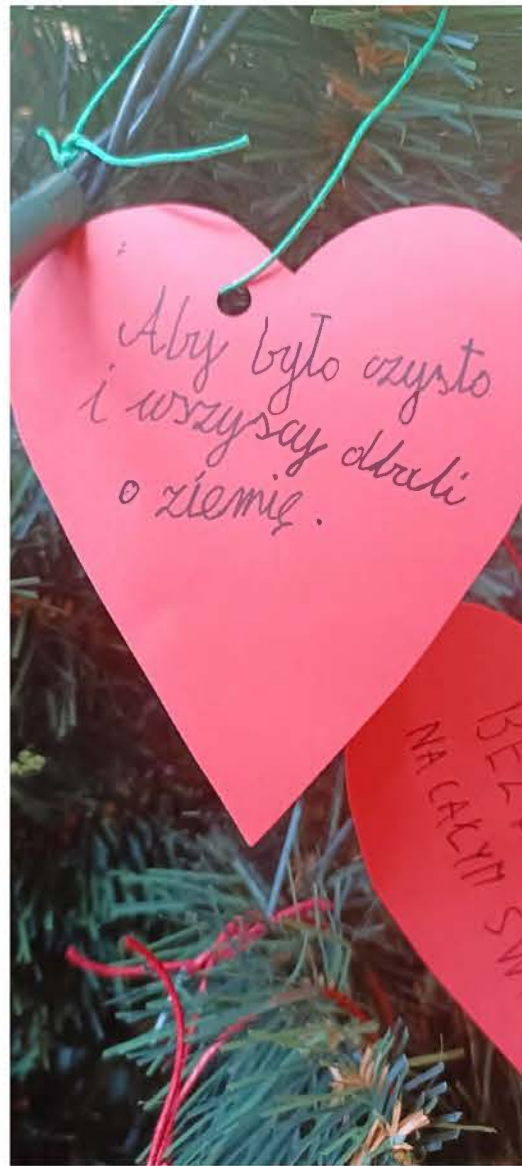
MINECRAFTOWE ŚWIATY



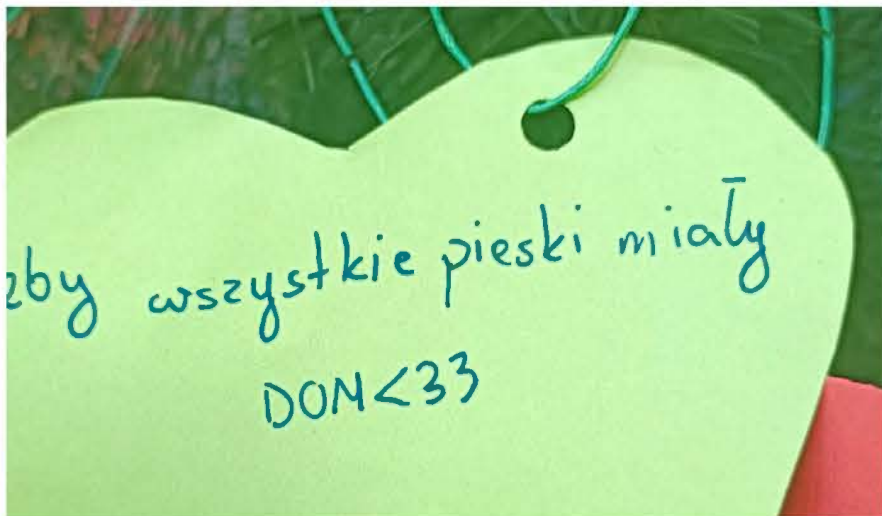
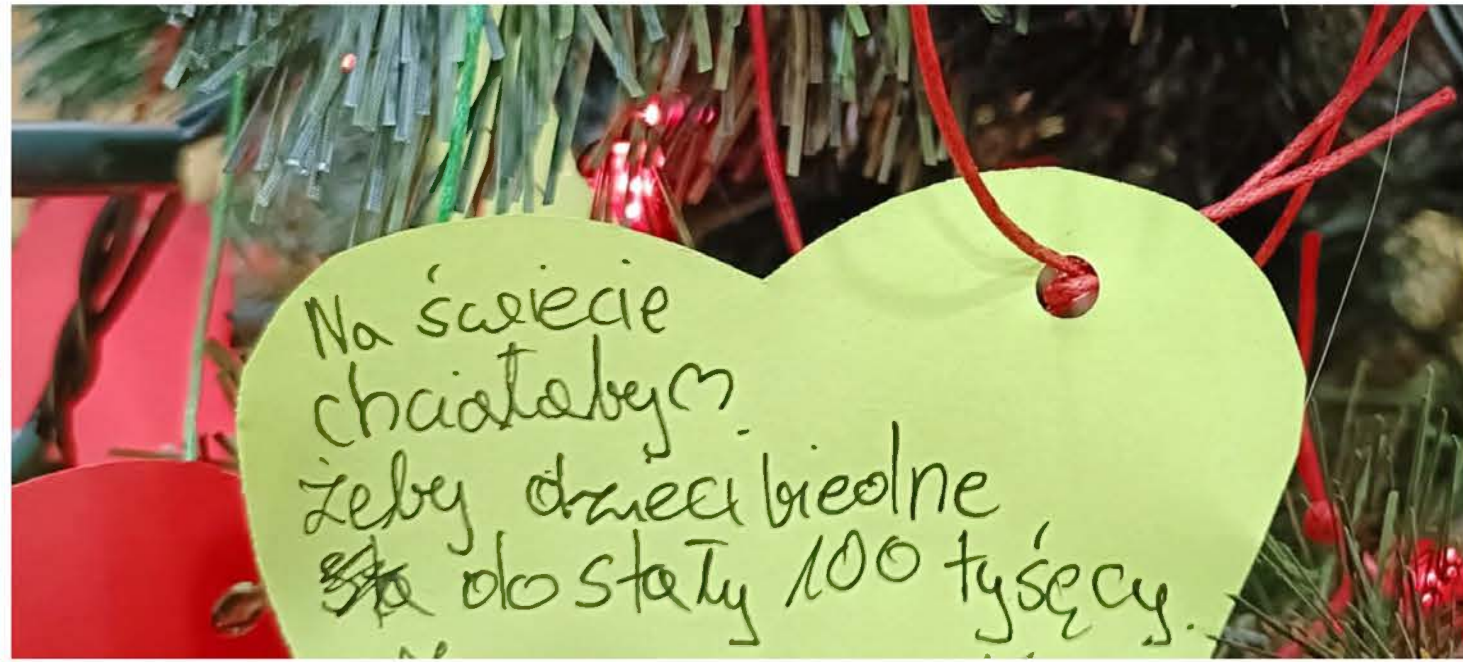
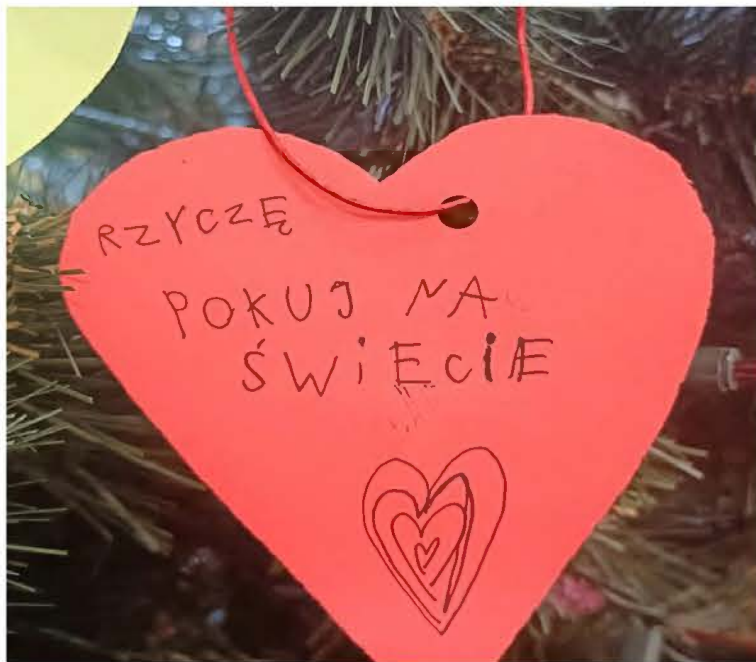
WARSZTATY W INSTYTUCIE EDUKACJI ARTYSTYCZNEJ APS



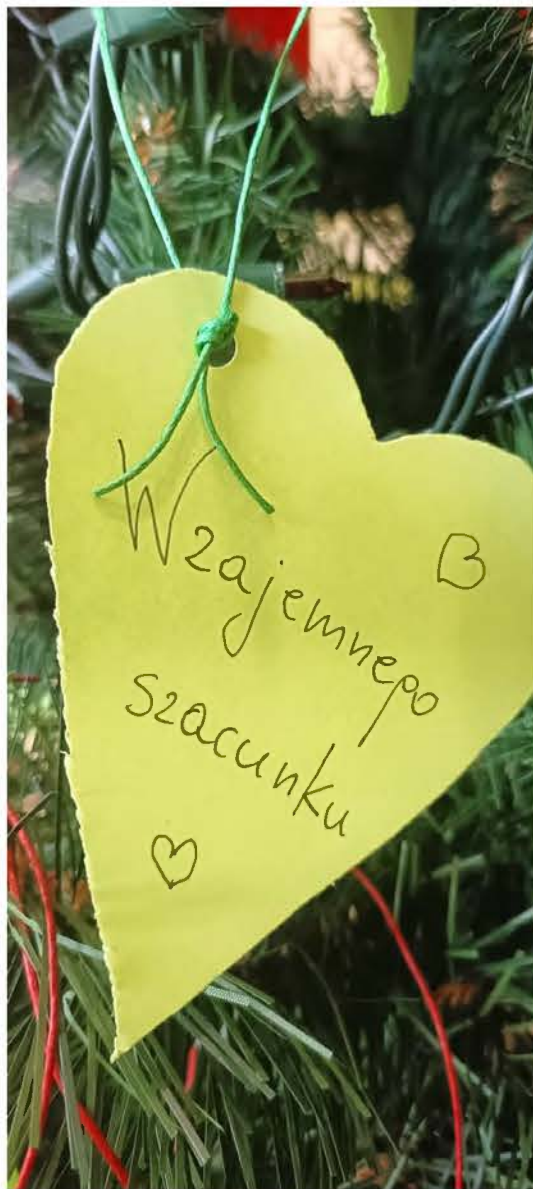
„DUŻO DOBRA” – ŚWIĄTECZNE OBMYŚLANIE ŚWIATA



„DUŻO DOBRA” – ŚWIĄTECZNE OBMYŚLANIE ŚWIATA



„DUŻO DOBRA” – ŚWIĄTECZNE OBMYŚLANIE ŚWIATA



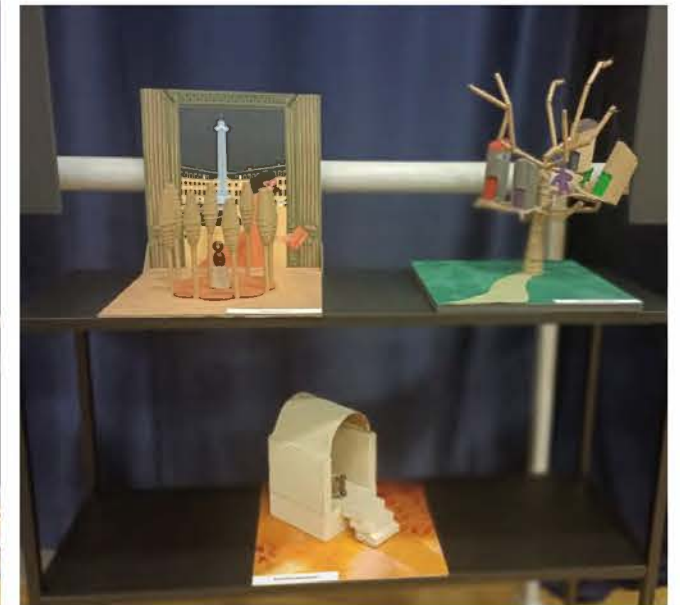
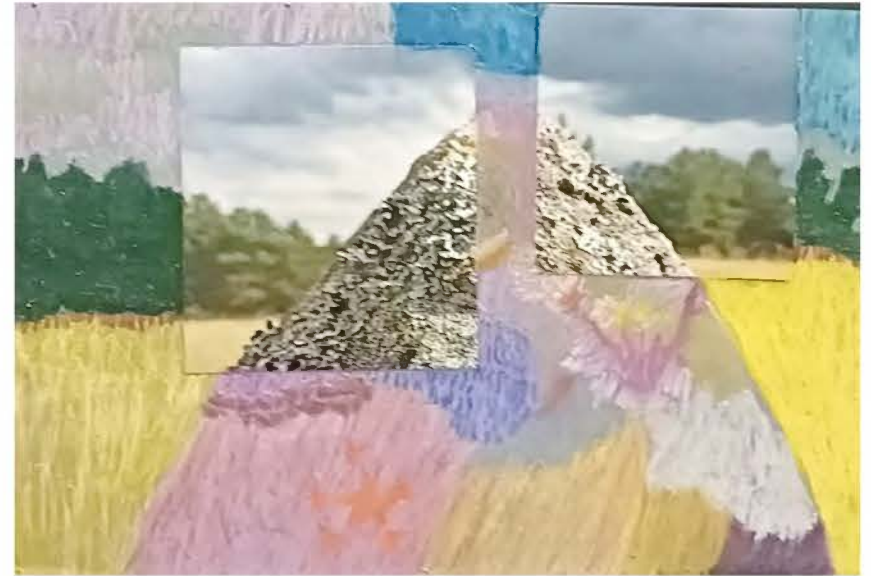
„DUŻO DOBRA” – ŚWIĄTECZNE OBMYŚLANIE ŚWIATA



OBYMYŚLANIE ŚWIATA W REDAKCJI „KORNISZONA”



WERNISAŻ I WYSTAWA



WERNISAŻ I WYSTAWA



WARSZTATY W AKADEMII PEDAGOGIKI SPECJALNEJ



C... WRAZLIWOŚĆ, EMPATIA, OPIEKUNCTWO, PIĘKNO, LĄŻYTKOŁKI
 U... OPIEKA NAD DZIEĆMI, CZYTANIE, ANGIELSKI
 D... ZBIERANKI, I JAKO OPENA, POCIĄG

NIKTOR	JULKA	NATALKA	KLAUDIA	AGA	ANGELIKA	NISHA
→ NARZĘDZIA LEKCYJNE	→ INTERESY MIECZNI EM. D.	→ WIERNOŚĆ KOSZULKI	→ KOLCZYKI KOSZULKI	→ KŁOSIANKI KOSZULKI	→ RÓŻNOCY KOSZULKI	→ KŁOSIANKI KOSZULKI
→ WYSTĘPIENIA DO LEKCYJ SZKOL	→ WYKAZ KOSZULKI	→ TĘCZY KOSZULKI	→ HISTORIE KOSZULKI	→ KUCHNIA KOSZULKI	→ GOSPODARSTWO KOSZULKI	→ GOSPODARSTWO KOSZULKI
→ O WYKAZ KOSZULKI	→ ZOBACZ KOSZULKI	→ LEKCYJNE KOSZULKI	→ GOSPODARSTWO KOSZULKI	→ KUCHNIA KOSZULKI	→ GOSPODARSTWO KOSZULKI	→ GOSPODARSTWO KOSZULKI



WARSZTATY W AKADEMII PEDAGOGIKI SPECJALNEJ

DOBRO
8/10

- dobre samopoczucie
- dobro drugiego człowieka
- bezinteresowność
- gesty
- bezpieczeństwo
- tolerancja
- wsparcie

Realizacja

- w domu
- szkoła/praca
- w relacjach (rodzina)
- miejsca publiczne (parki)
- internet/media
- kościół
- fundacje / stowarzyszenia

DXIAŁANIA

- wolontariat
- relacje
- praca / prątki
- zbiórki
- fundacje / stowarzyszenia

pomoc w ciążeniach (asekurowanie)
dowane na łóżce
Milkompowanie obywateli domowych

max. 100000
rodzina - to jest
niekiedy wielokrotnie większa niż rodzina
rodzina jest najważniejszą
wartością
rodzina to jest wspólnota
rodzina to jest wspólnota
rodzina to jest wspólnota
rodzina to jest wspólnota
rodzina to jest wspólnota

Rodzina

8-10

SPRAWIEDLIWOŚĆ

Czym jest dla nas sprawiedliwość?

- linkowanie ludzi, tak jak nie to zasłużyli.
- dobre traktowanie bez względu na pochodzenie, cechy charakteru, wiek.
- pomoc słabszym i potrzebującym.
- dochodzenie do prawdy.

W jakich działaniach/rodzawianach odzwierciedla się sprawiedliwość?

- w nagrodach i karach.
- podczas powzięcia konsekwencji swoich czynów
- w życiu sędziwym albo w wyrażeniu prawdy
- w pomaganiu.
- w odmrażaniu dobra od zła,
- w traktowaniu innych z szacunkiem

Jak ważna jest dla nas sprawiedliwość?

4,5 / 10
(nasza średnia)

Po czym poznaję, że realizuję sprawiedliwość w moim życiu:

- realizuje się działania z punktu trzeciego.
- brak wymuszeń sumienia.
- zapewnianie obiektywności i zrozumienia.
- nie łamanie prawa karnego, cywilnego itp.

NIEZALEŻNOŚĆ

Czym jest dla mnie ta wartość?

- zdolności do podejmowania własnych decyzji
- poczucie własnej wartości
- wyrażanie siebie samego
- stawianie sobie celów
- sprężynę innym
- odpowiedzialności za swoje działania
- niezależności finansowej
- odwagi

Jak ważna jest dla mnie ta wartość (skala 0-10)?

7-8/10

Po czym poznaję, że realizuję tę wartość w moim życiu?

- umiejętności zarobkowania własnym budżetem
- poczucie spełnienia osobistej satysfakcji
- własną wartość i wolność

W jakich działaniach/rodzawianach odzwierciedla się ta wartość?

- mieszkanie samo
- praca
- praca
- odległość finansowa od rodziny
- odległość od toksycznego otoczenia
- własny własny sposób myślenia



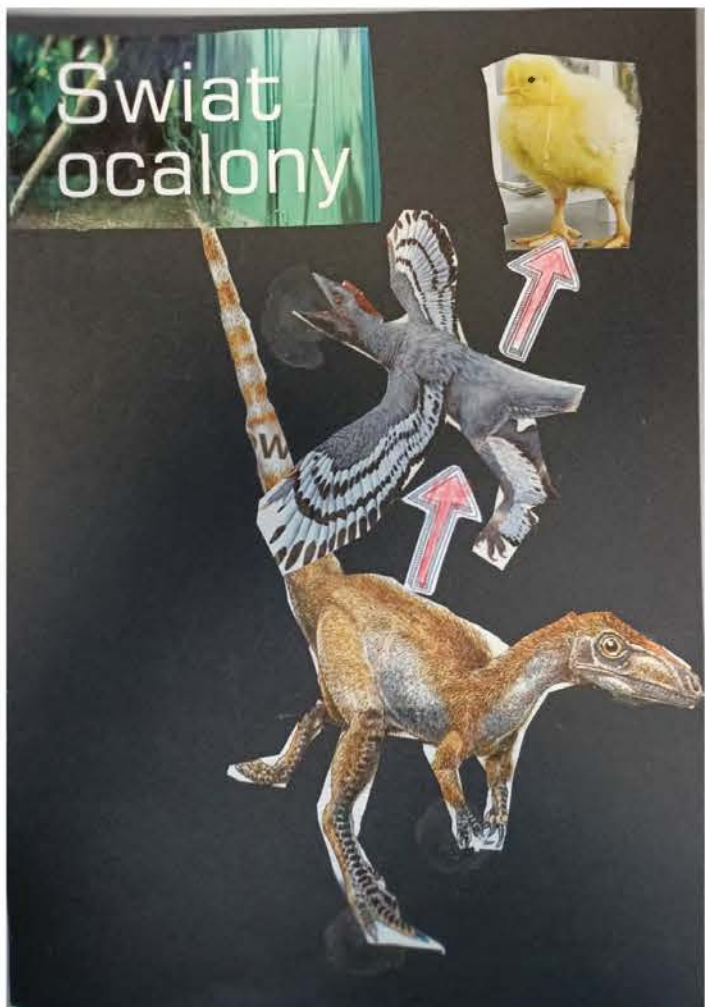
OBMYŚLANIE ŚWIATA PRZEZ OSOBY NIEPEŁNOSPRAWNE: SZKOŁY SPECJALNE I PLACÓWKI POMOCOWE



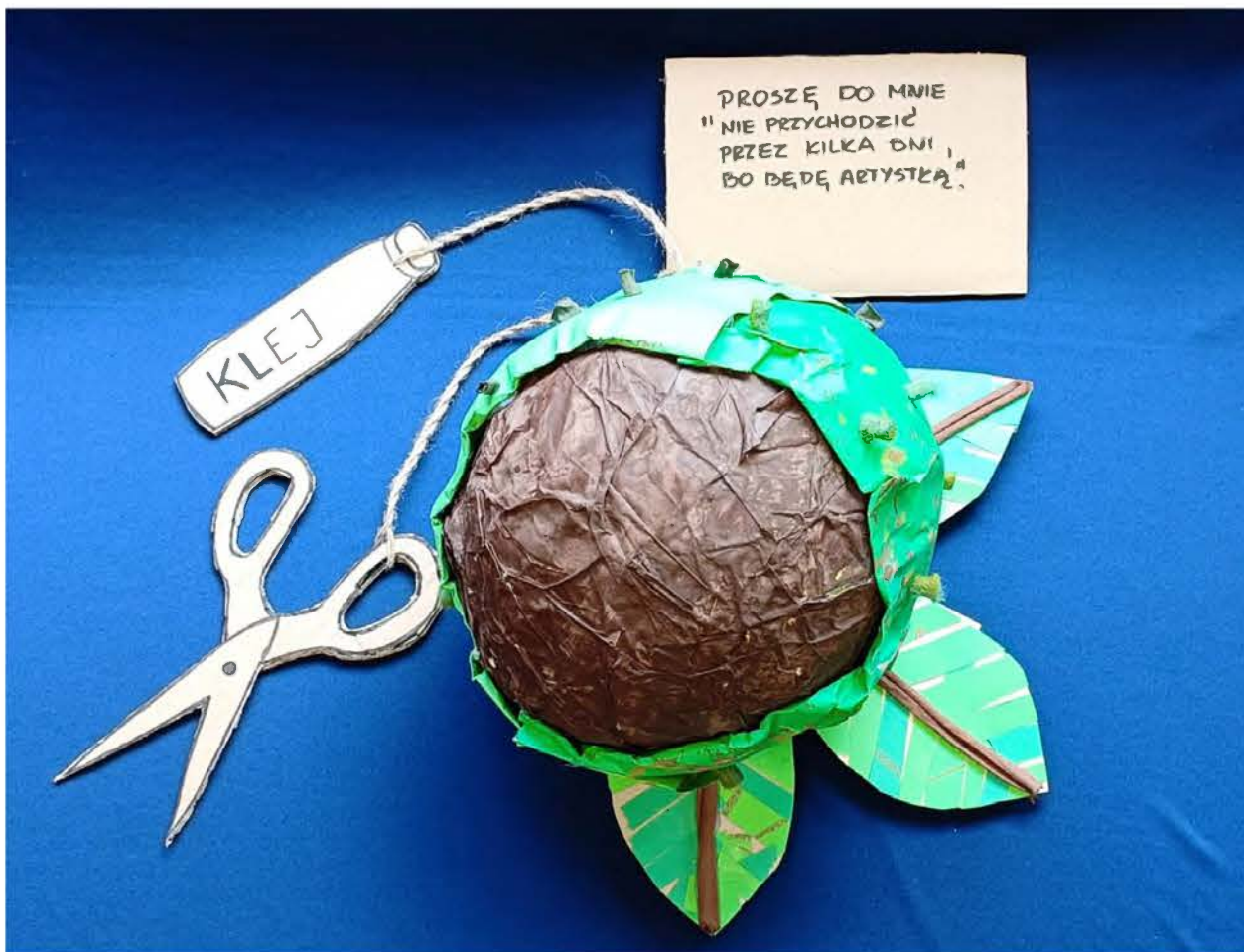
OBMYŚLANIE ŚWIATA PRZEZ OSOBY NIEPEŁNOSPRAWNE: SZKOŁY SPECJALNE I PLACÓWKI POMOCOWE



OBMYŚLANIE ŚWIATA PRZEZ OSOBY NIEPEŁNOSPRAWNE: SZKOŁY SPECJALNE I PLACÓWKI POMOCOWE



OBMYŚLANIE ŚWIATA PRZEZ OSOBY NIEPEŁNOSPRAWNE: SZKOŁY SPECJALNE I PLACÓWKI POMOCOWE



OBMYŚLANIE ŚWIATA PRZEZ OSOBY NIEPEŁNOSPRAWNE: SZKOŁY SPECJALNE I PLACÓWKI POMOCOWE





OBMYŚLANIE ŚWIATA Z INNYCH PERSPEKTYW: SZKOŁY SPECJALNE, PLACÓWKI POMOCOWE, SENIORZY

- Ośrodek Wsparcia Ochota
- Stowarzyszenie Rodziców i Opiekunów Osób z Niepełnosprawnością Intelektualną WTZ Wiara i Nadzieja w Warszawie
- Środowiskowy Dom Samopomocy „Pod skrzydłami” w Warszawie
- Szkoła Podstawowa Specjalna nr 177 im. Marii Konopnickiej
- Szkoła Podstawowa Specjalna nr 327 im. dr Anny Lechowicz
- Stowarzyszenie Przyjaciół Osób z Autyzmem „Nie Z TEJ BAJKI”
- Psychiatryczny Oddział Dzienny i Spółdzielnia Socjalna Ochota
- Ośrodek Kultury Ochoty – Klub Kultury Seniora
- Miejsce Aktywności Lokalnej Surma

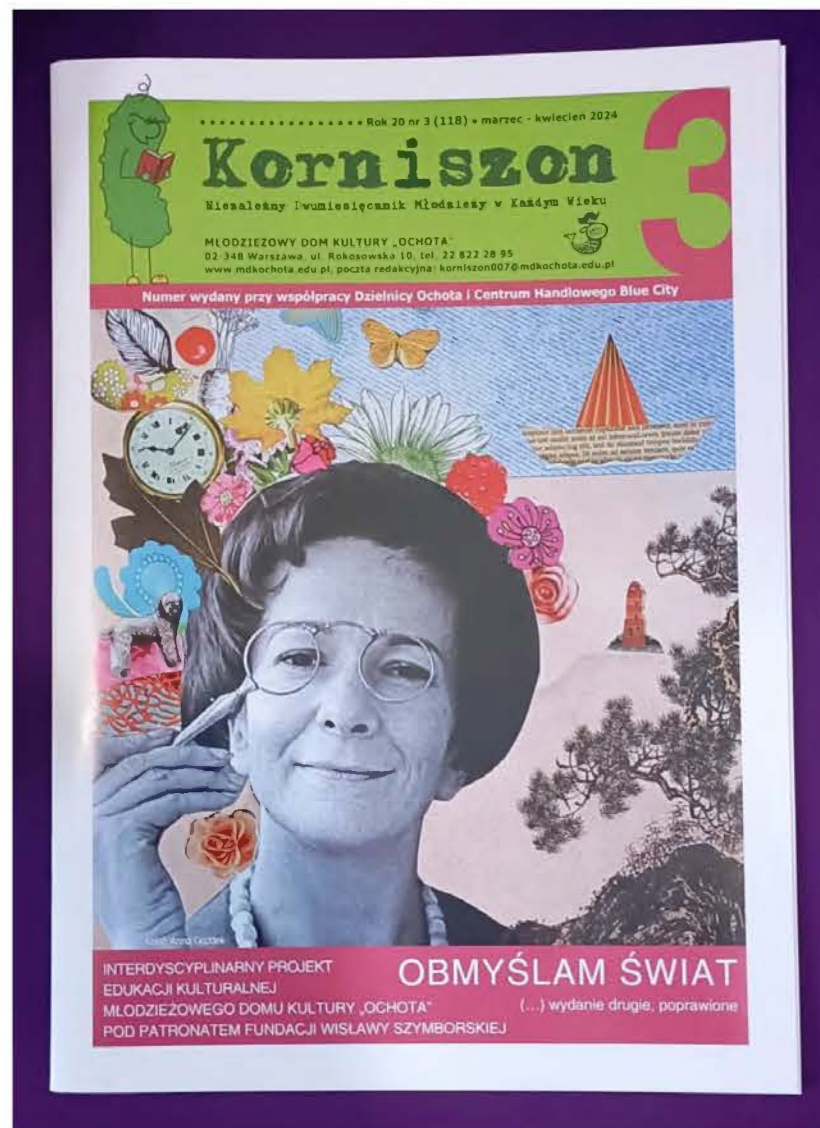
ŁĄCZNIE 9 placówek – 65 uczestników, 15 nauczycieli i opiekunów



NUMER SPECJALNY DWUMIESIĘCZNIKA „KORNISZON”

40 STRON!

PREZENTACJA
WSZYSTKICH
DZIAŁAŃ
W RAMACH
PROJEKTU





LICZBOWE PODSUMOWANIE PROJEKTU:

UCZESTNICZY

51 PLACÓWEK

886 UCZESTNIKÓW BEZPOŚREDNICH

143 NAUCZYCIELI, INSTRUKTORÓW, OPIEKUNÓW

2860 ODBIORCÓW POŚREDNICH

7 INSTYTUCJI PARTNERSKICH

LICZBOWE PODSUMOWANIE PROJEKTU:

REZULTATY

- 485** PRAC PLASTYCZNYCH
- 198** PRAC LITERACKICH I INNYCH TEKSTÓW
- 15** PRAC FOTOGRAFICZNYCH
- 3** MAŁE FORMY SCENICZNE
- 1** SPEKTAKL
- 6** POKAZÓW SPEKTAKLU DLA **400** WIDZÓW
- 12** WARSZTATÓW
- 1** WYCIECZKA



**WSPÓLNE OBMYŚLANIE ŚWIATA:
WIELKA WARTOŚĆ DODANA!**





DZIĘKUJEMY!