

### III. KATEGORIA MAŁYCH FORM SCENICZNYCH (TANECZNYCH, TEATRALNYCH)

- Każdy zespół prezentuje w całości lub fragmentach 1 małą formę teatralną (do 10 minut) lub 1 prezentację taneczną (do 3 minut).
- Dopuszczamy udział placówki w obu kategoriach scenicznych.
- Podkład muzyczny - wyłącznie w formacie MP3 lub własny akompaniament (organizator zapewnia **instrument klawiszowy**).
- **Każdą placówkę mogą reprezentować maksymalnie 2 zespoły.**
- Do karty zgłoszenia prosimy dołączyć kopię scenariusza lub krótki opis prezentacji tanecznej.
- Każda placówka zostanie poinformowana e-mailem o godzinie przesłuchań niezwłocznie po zebraniu wszystkich zgłoszeń.

Eliminacje kategorii recytatorskiej i małych form scenicznych odbędą się **23 lutego 2026r.** w MDK „Ochota” ul. Rokosowska 10.

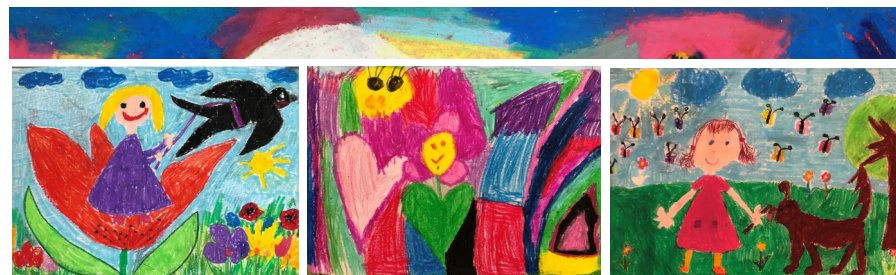
## FINAŁ KONKURSU

odbędzie się **16 marca 2026r.** w MDK Ochota”.

**W programie uroczystości m.in.:**  
otwarcie wystawy pokonkursowej, koncert laureatów kategorii recytatorskiej i małych form scenicznych, wręczenie nagród, wyróżnień i dyplomów.

#### Dodatkowych informacji udzielamy:

- pocztą elektroniczną: [konkursy@mdkochota.edu.pl](mailto:konkursy@mdkochota.edu.pl)
- Osoba odpowiedzialna za konkurs: Joanna Wiśniewska.



# XXI Interdyscyplinarny Konkurs Dzielnicowy dla Przedszkoli „Co pika w sercu smyka?”

Patronat Burmistrza Dzielnicy Ochoty m.st. Warszawy



**Młodzieżowy Dom Kultury „Ochota”**

## Regulamin XXI Interdyscyplinarnego Konkursu Dzielnicowego dla Przedszkoli

„Co pika w sercu smyka?”

- **Konkurs organizowany jest w trzech kategoriach:**
  - plastycznej
  - recytatorskiej
  - małych form scenicznych (tanecznych, teatralnych)
- Zapraszamy do udziału dzieci z placówek przedszkolnych z terenu dzielnicy Ochota.
- Tematem konkursu są najważniejsze chwile w życiu małego człowieka.
- Warunkiem udziału w konkursie jest **przesłanie** pocztą elektroniczną wypełnionej **karty zgłoszenia** dla danej kategorii dołączonej do regulaminu na adres e-mail: [konkursy@mdkochota.edu.pl](mailto:konkursy@mdkochota.edu.pl) do dnia **16 lutego 2026r.** oraz **dostarczenie prac** do dnia **23 lutego 2026r.** W temacie wiadomości prosimy wpisać nazwę placówki i kategorie konkursowe.
- Prosimy o dostosowanie prezentacji do wieku dzieci.
- Zgłoszenie pracy do konkursu jest jednoznaczne z przekazaniem wszelkich praw do niej organizatorowi (prace nie będą zwracane).
- We wszystkich kategoriach konkursu oceny dokonują powołane przez organizatora komisje, w skład których wchodzi specjalistów w danej dziedzinie.
- Werdykt jury jest ostateczny i niepodważalny!
- Opiekunowie i nauczyciele przygotowujący dzieci do konkursu otrzymają dyplomy.



## I. KATEGORIA PLASTYCZNA

- Format prac: A4, A3
- Dopuszczalne techniki: rysunek: kredki, flamastry, ołówek, markery; malarstwo: pastele olejne, suche, farby akwarelowe, temperowe, plakatowe, akrylowe, collage.
- Prace mogą być wykonywane indywidualnie lub zbiorowo, pod kierunkiem nauczycieli, instruktorów lub rodziców.
- **Każda placówka może nadesłać maksymalnie 15 prac.** Prosimy o przeprowadzenie wewnętrznych eliminacji i nadsyłanie tylko najlepszych prac.
- Prace muszą być czytelnie podpisane na odwrocie, drukowanymi literami, według wzoru:

TYTUŁ PRACY, IMIĘ I NAZWISKO  
GRUPA, NAZWA PLACÓWKI I TEL. KONTAKTOWY, OSOBA PROWADZĄCA

## II. KATEGORIA RECYTATORKA

- Każdy uczestnik prezentuje w całości lub fragmentach 1 wybrany, publikowany w druku utwór literacki o tematyce nawiązującej w dowolny sposób do tematu konkurs (wiersz lub fragment prozy).
- Łączny czas prezentacji nie może przekroczyć 3 minut. Uczestnik może wykorzystywać rekwizyt i inne elementy przekazu pozatekstowego, o ile stanowią one celowe i uzasadnione dopełnienie recytacji.
- **Każdą placówkę może reprezentować maksymalnie 5 recytatorów.**
- Wraz z kartą zgłoszenia prosimy przesłać teksty, które będą prezentowane, drogą e-mailową na adres: [konkursy@mdkochota.edu.pl](mailto:konkursy@mdkochota.edu.pl)
- Każda placówka zostanie poinformowana e-mailem o godzinie przesłuchań niezwłocznie po zebraniu wszystkich zgłoszeń.